



市民の森 キャンプ場

オープン 7月1日～8月31日



キャンプ場施設配置図

富津市民の森キャンプ場利用案内

有料施設

施設名	利用の目安	施設数	1棟(張)1泊料金	
			市内	市外
バンガロー	大人7～8人	5棟	4,280円	6,420円
テント	大人5～6人	9張	1,420円	2,140円

- 利用時間は利用日の午後3時からお帰りの日の午前10時まで。
- バンガロー内には室内灯はありますが、コンセントはありません。
- テントは常設で、他の持ち込みはできません。
- キャンプ場内への車両の進入はできませんので、用具類の搬入は徒歩になります。

その他の施設

キャンプファイヤー用サークル 1箇所(利用は1日に1件)
 炊事棟(カマド・水道)
 トイレ
 コインシャワー 100円 *温水が約5分間使用可能
 野外卓 並びに 屋根付卓



キャンプ場利用期間

7月1日～8月31日

予約は利用日の2ヶ月前から(一般)
 ※団体貸切りの場合4月から受付します

千葉県森林組合富津事務所
 TEL 0439-67-0729
 FAX 0439-67-0730





市民の森の施設

- 芝生広場 管理棟(会議室、イベント室、資料室)・休憩所・スポーツ遊具
- 野鳥の森 観察小屋・砂浴び場・トイレ・観察路
- 展望広場 休憩所
- パノラマ広場 遊具(ジャンボスライダー有り)・休憩所・ベンチ・テーブル・駐車場
- ふれあい広場



市民の森フェスタ(5月5日)

市民の森は、房総半島中央の豊かな自然の中に位置しています。山や谷を取り込んだ約50ヘクタールもの広大な敷地に、パノラマ広場、ふれあい広場や野鳥の森などの施設が点在しています。夏にはバンガロー、炊事やシャワーなどの施設の完備されたキャンプ場も開設され、南房総の観光拠点としても絶好のロケーションです。また、駐車場、遊歩道も整備されていますので、4km・6kmのハイキングも楽しむことができます。

お問い合わせは

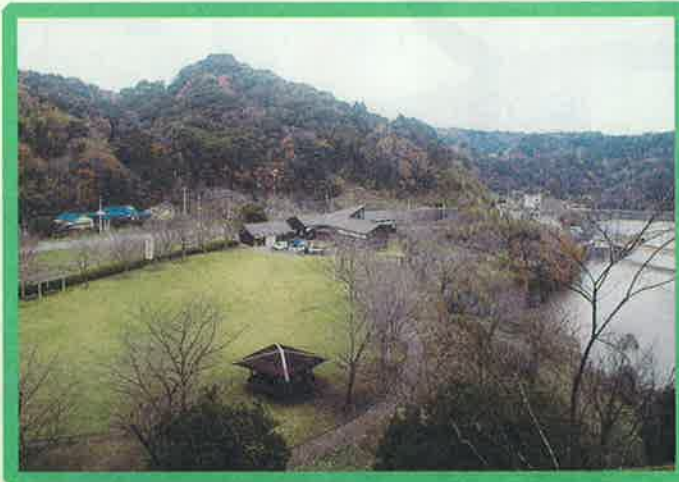
千葉県森林組合富津事務所

0439-67-0729

富津市民の森管理棟

0439-68-0929

休館日 月曜日(月曜日が祝日の場合は翌日)



ふれあい広場からの眺望



管理棟



野鳥の森



休憩所



遊具(上:ジャンボスライダー
左下:バドミントン 右下:バスケット)

市民の森案内図

至上総湊

管理棟から

キャンプ場まで 約0.3km
 遊歩道まで 約0.8km
 展望広場まで 約1.2km
 野鳥の森まで 約1.3km
 パノラマ広場まで 約1.7km
 ダム一周 約3.8km



詞具都智神社

林道田取線

展望広場



遊歩道

パノラマ広場

管理棟
(市民の森案内所)

ふれあい広場

戸面原ダム

キャンプ場

荒神森トンネル

至鴨川

関豊小

農協

県道富津館山線

高宕山自然動物園



市民の森のイベント

2月	シイタケ作り教室	
3月	花見会並びに各々講習会	
5月5日	市民の森フェスタ (こいのぼり)	
6月	無農薬梅干作り	
7月~8月	キャンプ場	
10月	収穫祭	
12月	お正月お飾り・ミニ門松・草履づくり	

※ 上記日程は毎年変わりますので、参加の際には
 千葉県森林組合富津事務所 0439-67-0729
 までお問い合わせください。



12月
お正月お飾り作り



12月
ミニ門松作り



2月
シイタケ作り教室

市民の森の花



梅(2月頃)



桜(4月上旬)



ブルーベリー(7月・8月)

市民の森アクセスマップ

